

**1. Konfigurasi Pelayar Internet Explorer**

Tetapan yang diperlukan di dalam pelayar Internet Explorer. Setiap langkah di bawah perlu diikuti supaya pengguna dapat mengakses sistem dengan lancar.

**1.1 Enable Download File**

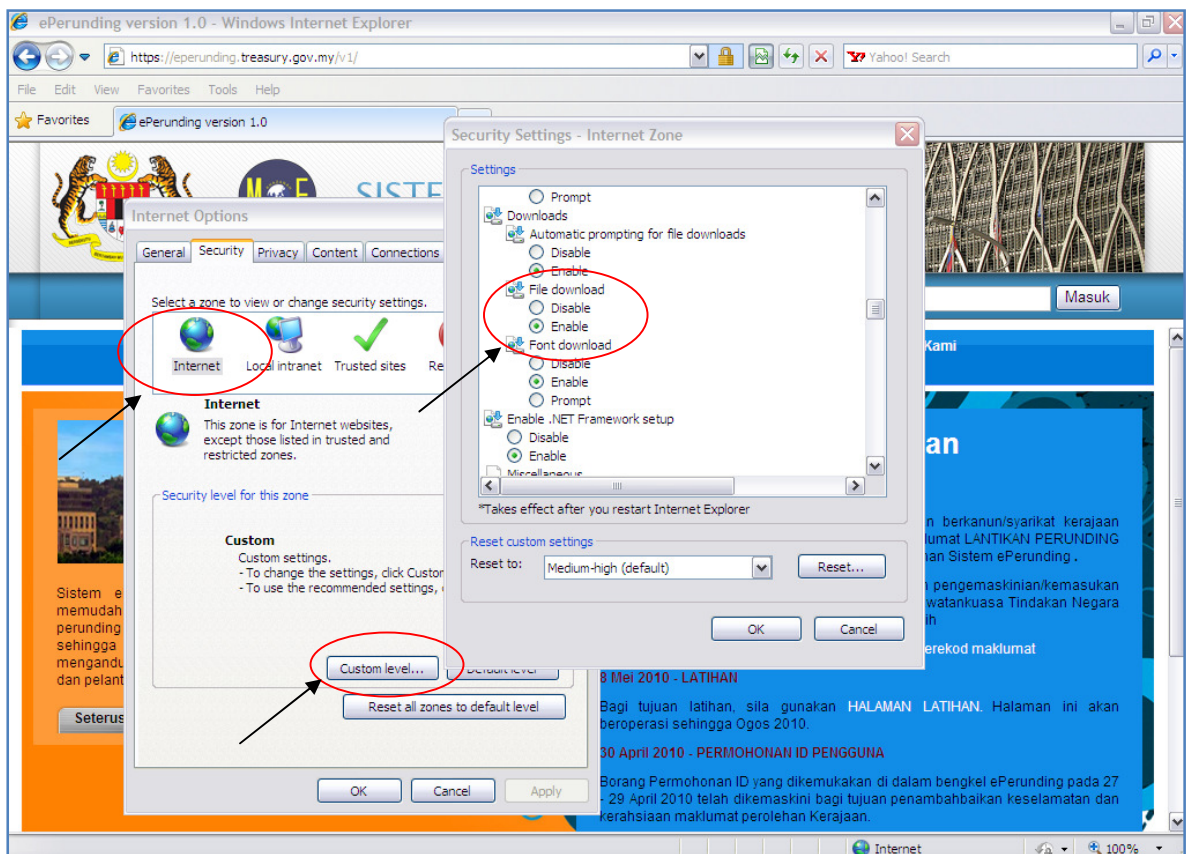
Tetapan untuk membolehkan memuat turun fail yang dipilih.

Langkah 1: Pilih IE menu **'Tools > Internet Options'** dan skrin **'Internet Options'** akan dipaparkan.

Langkah 2: Pilih tab **'Security'** dan pilih ikon/zon **'Internet'**. Kemudian klik butang **'Custom Level...'** dan skrin **'Security Setting'** akan dipaparkan.

Langkah 3: Di bawah bahagian **'Downloads' > 'File download'** dan klik **'Enable'**.

Langkah 4: Klik **OK** di skrin **'Security Setting'** dan **OK** sekali lagi di skrin **'Internet Options'** dan buka semula IE untuk memastikan perubahan.



Skrin 1.1.1

### 1.2 Enable Mixed Content

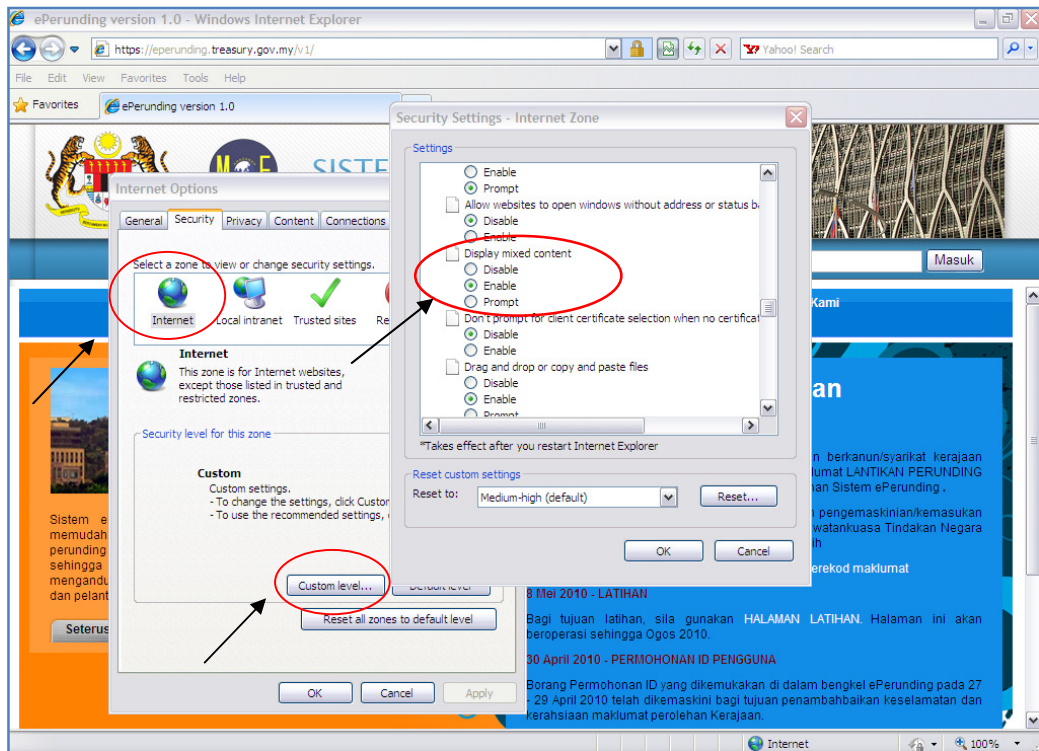
Tetapan ini untuk membolehkan *mixed content* via *https protocol*.

Langkah 1: Pilih IE menu **'Tools > Internet Options'** dan skrin **'Internet Options'** akan dipaparkan.

Langkah 2: Pilih tab **'Security'** dan pilih ikon/zone **'Internet'**. Kemudian, klik butang **'Custom level...'** dan skrin **'Security Setting'** akan dipaparkan.

Langkah 3: Di bawah bahagian **'Miscellaneous'**, pilih **'Display mixed content'** dan klik **'Enable'**.

Langkah 4: Tekan butang **OK** di skrin **'Security Setting'** dan tekan butang **OK** di skrin **'Internet Options'** dan buka semula IE untuk memastikan perubahan.



Skrin 1.2.1